



СИБИРСКИЙ  
ФЕДЕРАЛЬНЫЙ  
УНИВЕРСИТЕТ

SIBERIAN  
FEDERAL  
UNIVERSITY



# ИНСТИТУТ ФИЗИЧЕСКОЙ КУЛЬТУРЫ, СПОРТА И ТУРИЗМА

# Структура института

## 4 кафедры:

Кафедра физической культуры

Кафедра теории и методики  
спортивных дисциплин

Кафедра теоретических основ  
и менеджмента физической  
культуры и туризма

Кафедра медико-биологических  
основ физической культуры  
и оздоровительных технологий



ИФКСиТ

Спортивный клуб

Учебно-  
организационный  
отдел

Лаборатория спорта  
и туризма

# Бакалавриат



- **49.03.01 ФИЗИЧЕСКАЯ КУЛЬТУРА**
- **49.03.03 РЕКРЕАЦИЯ И СПОРТИВНО-ОЗДОРОВИТЕЛЬНЫЙ ТУРИЗМ**
- **43.03.02 ТУРИЗМ**
- **44.03.05 ПЕДАГОГИЧЕСКОЕ ОБРАЗОВАНИЕ  
(С ДВУМЯ ПРОФИЛЯМИ ПОДГОТОВКИ)**



# 49.03.01 Физическая культура

## Вступительные испытания (ЕГЭ):

1. Биология (39 баллов)
2. Русский язык (40 баллов)
3. Профессиональное испытание (38 баллов)

**55**

Бюджетных мест

**1+**

Платных мест

**152**

Проходной балл 2022 года

**239 000**

Полная стоимость обучения (очная форма)  
За 2023/2024 год

**55 065**

Полная стоимость обучения (заочная форма)  
За 2023/2024 год

## Карьера:

тренер, инструктор-методист спортивной школы, специалист органов управления физической культуры и спорта, преподаватель, учитель по физической культуре в школе, инструктор по физической культуре дошкольных учреждений.

## Формы обучения:

- очная (4 года);
- заочная (5 лет).



# 49.03.03 Рекреация и спортивно-оздоровительный туризм

## Вступительные испытания (ЕГЭ):

1. Биология (39 баллов)
2. Русский язык (40 баллов)
3. Профессиональное испытание (38 баллов)

**25**

Бюджетных мест

**1+**

Платных мест

**148**

Проходной балл 2022 года

**239 000**

Полная стоимость обучения  
За 2023/2024 год

## Карьера:

преподаватель, учитель по физической культуре в школе, инструктор по физической культуре дошкольных учреждений, тренер, специалист органов управления физической культуры и спорта, инструктор-методист спортивной школы.

## Форма обучения:

- очная (4 года).



# 43.03.02 Туризм

## Вступительные испытания (ЕГЭ):

1. История (35 баллов)
2. Русский язык (40 баллов)
3. Обществознание/биология/  
иностраный язык (45/39/30)

**19** Бюджетных  
мест (очно)  
**23** Бюджетных  
мест (заочно)  
**228** Проходной  
балл 2022 года

**1+** Платных  
мест  
**176 000** Полная стоимость  
обучения (очная форма)  
За 2023/2024 год  
**54 612** Полная стоимость  
обучения (заочная форма)  
За 2023/2024 год

## Карьера:

менеджер по туризму, инструктор по спортивному туризму, режиссер индивидуальных туров, разработчик тур-навигаторов, специалист по туризму, специалист по санаторно-курортному делу, экскурсовод

## Форма обучения:

- очная (4 года);
- заочная (5 лет).



# 44.03.05 Педагогическое образование (с двумя профилями подготовки)

## Вступительные испытания (ЕГЭ):

- русский язык (40 баллов);
- обществознание (45 баллов);
- история/биология/иностраннный язык (35/39/30)

**25**

Бюджетных  
мест

**1+**

Платных  
мест

**176 000**

Полная стоимость  
обучения  
За 2023/2024 год

## Карьера:

преподаватель физической культуры и безопасности жизнедеятельности в колледжах, техникумах, профессиональных лицеях, учитель физической культуры и основ безопасности жизнедеятельности в школе; инструктор по физической культуре дошкольных учреждений; заместитель руководителя образовательной организации по безопасности; педагог дополнительного образования

## Форма обучения:

- очная (5 лет).

# Информация для поступающих на базе СПО и ВО



43.03.02 Туризм

## Вступительные испытания:

1. История Российского государства (35 баллов)
2. Русский язык (40 баллов)
3. Правовые основы экономики и общества (45 баллов)

44.03.05 Педагогическое  
образование  
(с двумя профилями  
подготовки)

## Вступительные испытания:

1. Педагогика (35 баллов)
2. Русский язык (40 баллов)
3. Теория и методика физической культуры (39 баллов)

49.03.01 Физическая культура  
49.03.03 Рекреация и  
спортивно-оздоровительный  
туризм

## Вступительные испытания:

1. Профессиональные испытания (38 баллов)
2. Русский язык (40 баллов)
3. Теория и методика физической культуры (39 баллов)



# Ключевые даты приемной кампании

## ПРИЁМ НА БЮДЖЕТНЫЕ МЕСТА



\* Завершение приема поступающих, сдающих общеобразовательные вступительные испытания (ВИ) или ВИ на базе профессионального образования (СПО).

\*\* Завершение приема поступающих на направления подготовки Физическая культура, Рекреация и спортивно-оздоровительный туризм.

# Ключевые даты приемной кампании

## ПРИЁМ НА ПЛАТНЫЕ МЕСТА



ВИ – вступительные испытания, проводимые СФУ.


# ПРОГРАММА ПОДДЕРЖКИ ТАЛАНТЛИВЫХ АБИТУРИЕНТОВ



- ◆ **Повышенные стипендии для первокурсников**, зачисленных с высокими баллами, а также победителям и призерам олимпиад школьников (от 5 000 до 20 000 рублей в месяц).
- ◆ **«Лидер+»** (академическое сопровождение студента-высокобалльника высококвалифицированным преподавателем СФУ).
- ◆ **«Комфорт+»** (места в общежитиях повышенной комфортности + бесплатный «Интернет» для высокобалльников).
- ◆ **Компенсация проезда иногородним** (при зачислении на бюджет с высокими баллами).
- ◆ **Повышенные стипендии для студентов** за активную научную, образовательную, творческую, общественную деятельность – свыше 40 000 рублей в месяц.




# Программа поддержки абитуриентов, поступающих на внебюджетные места (места по договорам об оказании платных образовательных услуг)



ОБРАЗОВАТЕЛЬНЫЙ  
КРЕДИТ



СНИЖЕНИЕ  
СТОИМОСТИ



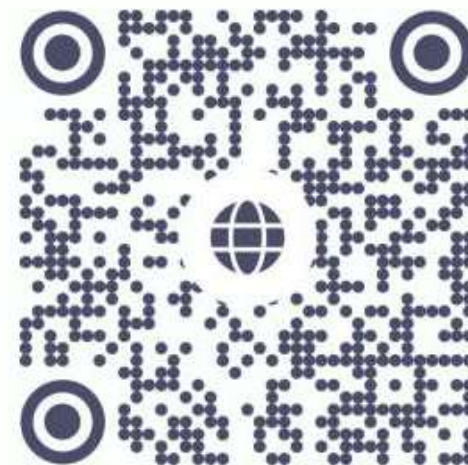
РАССРОЧКА  
(ОПЛАТА  
ЧАСТЯМИ)

# ЦЕЛЕВАЯ КВОТА

**Целевая квота** – это отдельный конкурс для приема на бюджетные места граждан, заключивших договор о целевом обучении.

Количество мест для **целевой квоты** устанавливается Правительством РФ (10%, 15% и т.п. от объёма бюджетных мест).

Ранжирование поступающих в конкурсных списках происходит по сумме конкурсных баллов.



# ИНДИВИДУАЛЬНЫЕ ДОСТИЖЕНИЯ ПОСТУПАЮЩИХ

**5  
баллов**

аттестат с отличием  
или аттестат, содержащий  
сведения о награждении  
золотой медалью

**2-10  
баллов**

олимпиады школьников,  
интеллектуальные конкурсы,  
спортивные достижения  
(победители и призеры,  
спортивные звания)

**5  
баллов**

диплом СПО с отличием

**2  
балла**

золотой знак  
ГТО

**Не более 10 баллов суммарно за все индивидуальные достижения.**



# Магистратура



Направление подготовки  
49.04.01 «Физическая культура»

Программы:

- 49.04.01.03 «Менеджмент в физической культуре и спорте»
- 49.04.01.04 «Спорт высших достижений в избранном виде спорта»
- 49.04.01.05 «Управление и эксплуатация спортивных сооружений»
- 49.04.02.01 «Адаптивная физическая культура и спорт» (дистанционное обучение)

Форма обучения: заочная

Вступительные испытания: специальная дисциплина (в соответствии с профилем).

Нормативный срок обучения: 2,6 лет.

# АСПИРАНТУРА

## Направление 5.8. «Педагогика»

### Специальности:

- 5.8.4 «Физическая культура и профессиональная физическая подготовка»;
- 5.8.5 «Теория и методика спорта»;
- 5.8.6 «Оздоровительная и адаптивная физическая культура».

**Форма обучения:** очная

**Вступительные испытания:** специальная дисциплина (в соответствии с научной специальностью).

**Нормативный срок обучения:** 3 года.

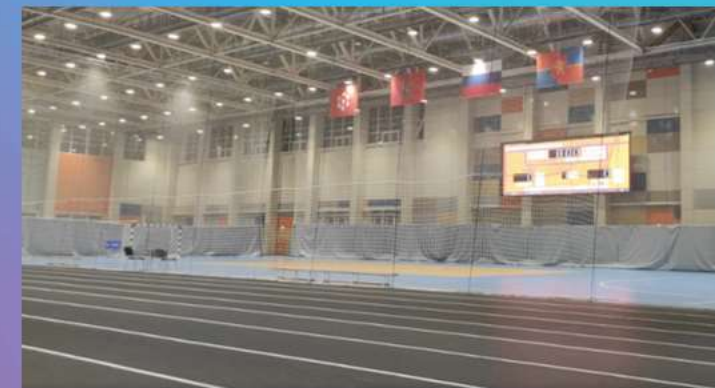




# Кампус СФУ



# Спортивные объекты СФУ



# Международная жизнь

Сибирский федеральный университет — это место пересечения различных культур и площадка, открытая для научного и образовательного диалога.

## Иностранные студенты



## Иностранные преподаватели



В СФУ для вас работают:

- Центр испанского языка и культуры
- Центр Кореи
- Центр изучения немецкого языка
- Центр французского языка
- Языковой центр при ИФИЯК

- Центр ШОС и АТР
- Японский центр
- Французский ресурсный центр
- Сибирский региональный центр подготовки и тестирования иностранных граждан

## Контактная информация

### *Институт физической культуры, спорта и туризма:*

**Адрес:** г. Красноярск,  
ул. Борисова 5, каб. 1-08

**Тел.:** +7(391)206-52-69, +7(391) 206-52-71

**E-mail:** [ifksit@sfu-kras.ru](mailto:ifksit@sfu-kras.ru)

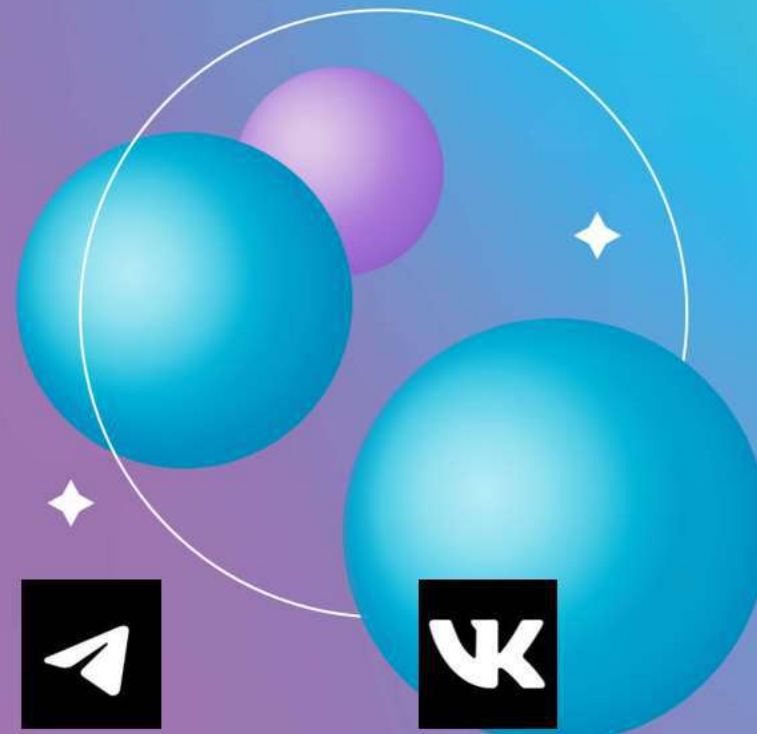
**Сайт:** <https://ifksit.sfu-kras.ru/>

### *Приемная комиссия СФУ:*

**Адрес:** 660041 г. Красноярск,  
пр. Свободный, 79/10 ауд. Б2-07.

**Тел.:** +7(391) 206-20-04,  
+7-800-550-22-24

**Сайт:** <https://www.sfu-kras.ru/>





СИБИРСКИЙ  
ФЕДЕРАЛЬНЫЙ  
УНИВЕРСИТЕТ

SIBERIAN  
FEDERAL  
UNIVERSITY



# ИНСТИТУТ ФИЗИЧЕСКОЙ КУЛЬТУРЫ, СПОРТА И ТУРИЗМА